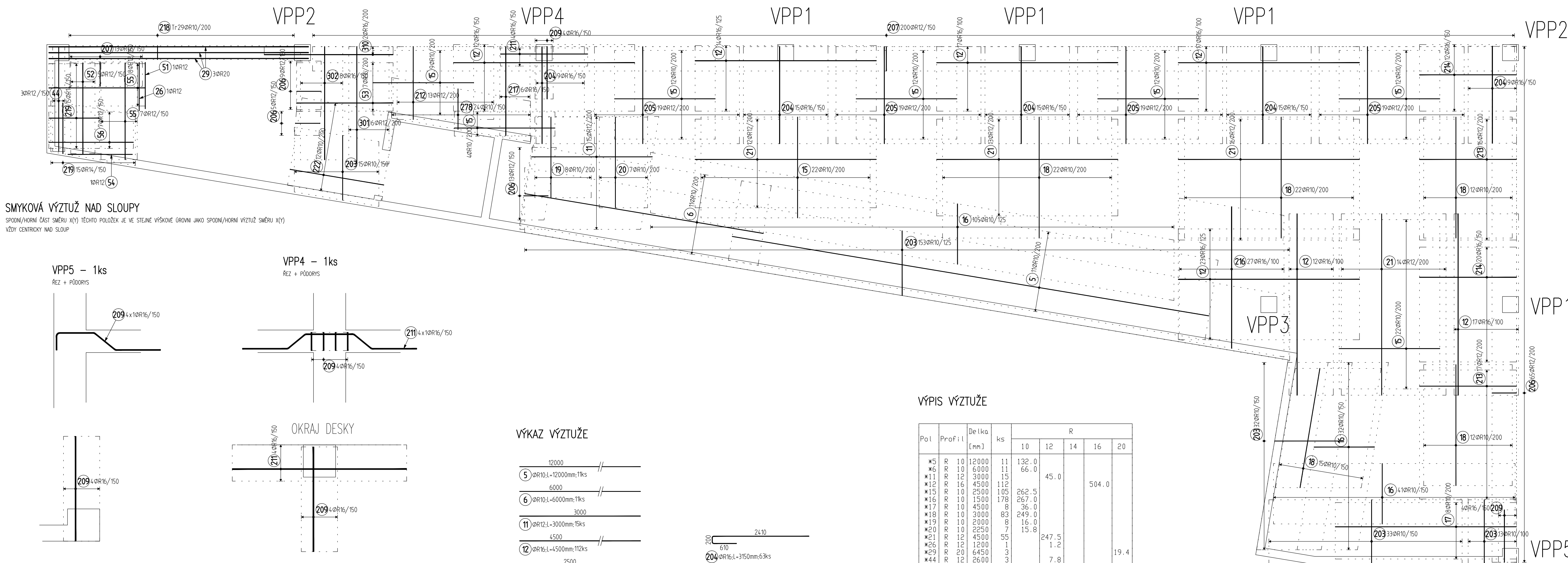
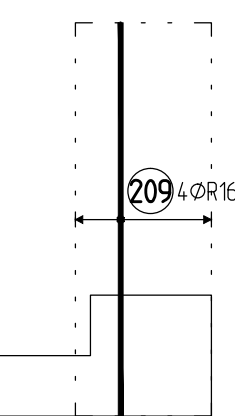
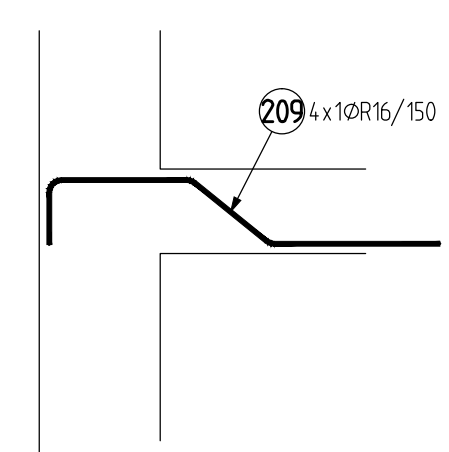


PŮDORYS 2.NP – HORNÍ VRSTVA

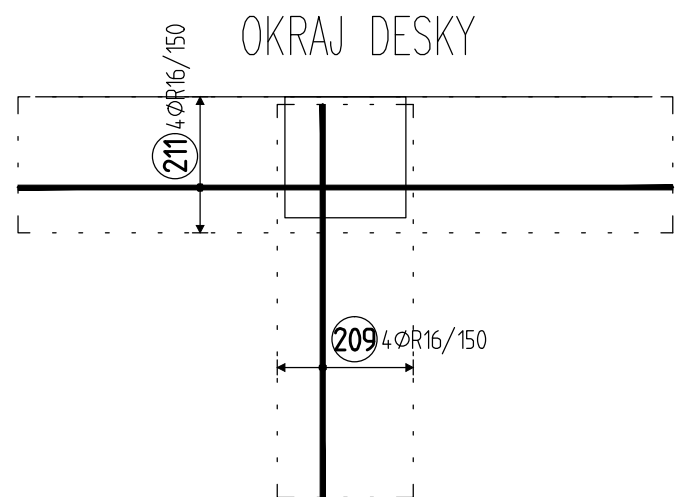
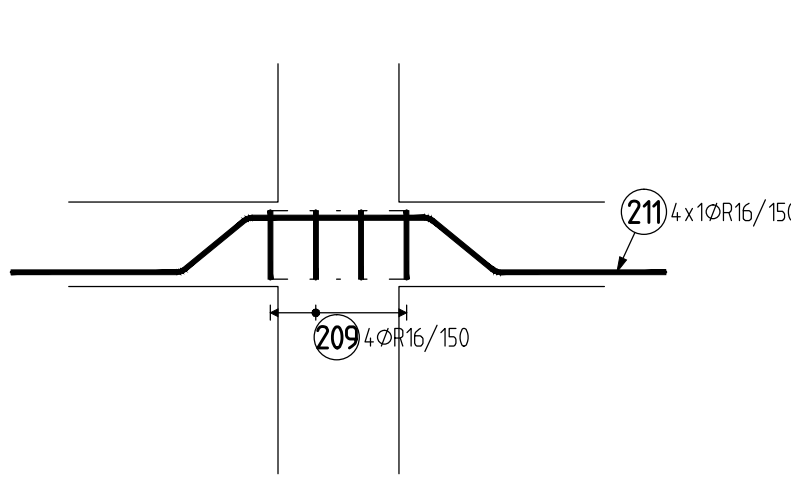


SMYKOVÁ VÝZTUŽ NAD SLOUPY
SPODNÍ/HORNÍ ČÁST SMYKOVÝ KRYTÍ TĚCHTO POLOŽEK JE VE STĚNĚ VÝŠKOVÉ ÚROVNĚ JAKO SPODNÍ/HORNÍ VÝZTUŽ SMYKOVÝ KRYTÍ
VÝZTUŽ KONSTRUKCE NAD SLOUPY

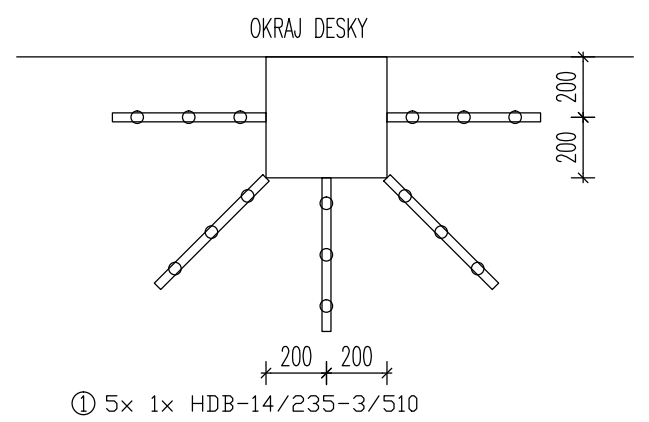
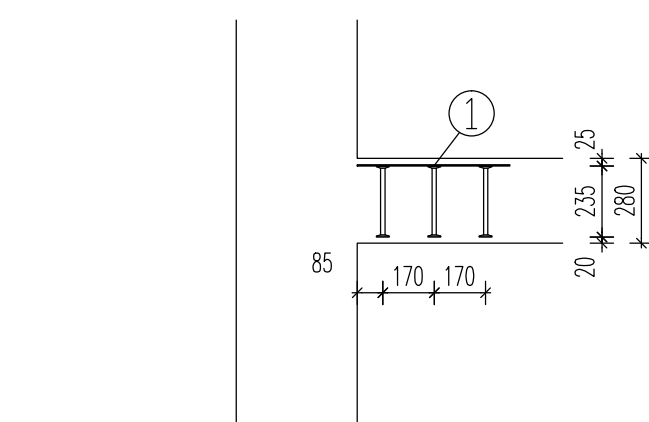
VPP5 – 1ks
REZ + PŘOŘEZ



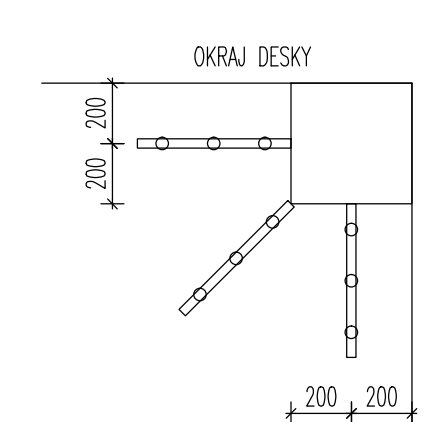
VPP4 – 1ks
REZ + PŘOŘEZ



VPP1 – 4ks
REZ + PŘOŘEZ

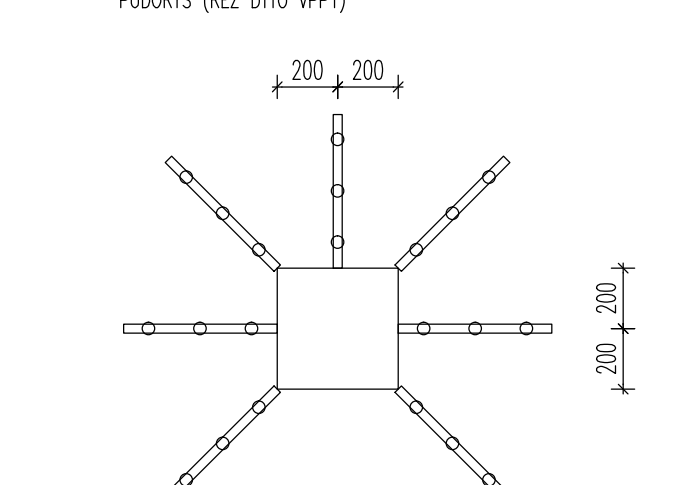


VPP2 – 2ks
PŘOŘEZ (REZ OTTO VPP1)



1) 3x 1x HDB-14/235-3/510

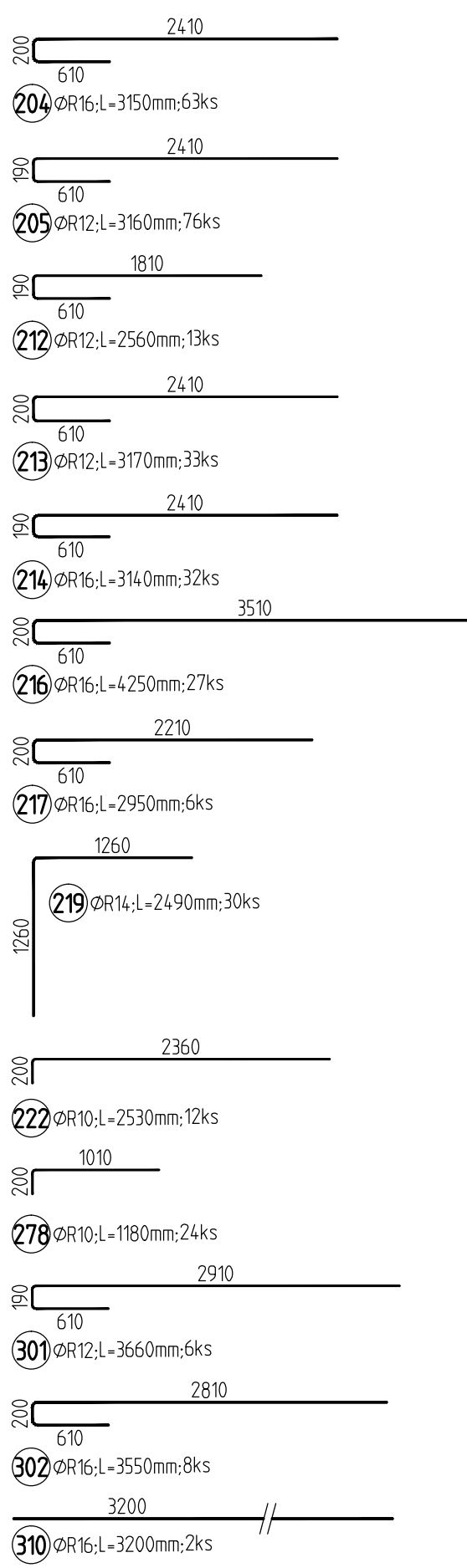
VPP3 – 1ks
PŘOŘEZ (REZ OTTO VPP1)



1) 7x 1x HDB-14/235-3/510

VÝKAZ VÝZTUŽE

5	ØR10L+1200mm.18ks	12000
6	ØR10L+600mm.18ks	6000
11	ØR12L+3000mm.5ks	3000
12	ØR16L+1500mm.10ks	4500
15	ØR10L+2500mm.10ks	2500
16	ØR10L+1500mm.178ks	1500
17	ØR10L+4500mm.8ks	4500
18	ØR10L+3000mm.83ks	3000
19	ØR10L+2000mm.8ks	2000
20	ØR10L+2250mm.7ks	2250
21	ØR10L+4500mm.59ks	4500
26	ØR12L+1200mm.1ks	1200
29	ØR20L+4500mm.3ks	6450
44	ØR12L+2500mm.3ks	6500
51	ØR12L+150mm.1ks	150
52	ØR12L+2250mm.5ks	2750
53	ØR16L+2400mm.7ks	2400
54	ØR12L+1500mm.1ks	2400
55	ØR12L+2400mm.5ks	2400
56	ØR12L+2100mm.7ks	2100
203	ØR10L+2490mm.244ks	60



VÝPIS VÝZTUŽE

Poř.č.	Profil	Délka [m]	ks	R				
				10	12	14	16	20
45	R 10	12000	11	132.0				
46	R 10	6000	11	66.0				
11	R 12	3000			45.0			
12	R 16	4500	110				504.0	
15	R 10	2500	105	262.5				
16	R 10	1500	178	267.0				
17	R 10	4500	8	36.0				
18	R 10	3000	83	249.0				
19	R 10	2000	8	16.0				
20	R 10	2250	7	15.8				
21	R 12	4500	59	247.5				
26	R 12	1200	1	1.2				
29	R 20	4500	3	1.2				
44	R 12	2500	3	7.8				
51	R 12	1150	1	1.2				
52	R 12	2250	5	11.3				
53	R 16	2400	7	1.6				
54	R 12	1600	1	36.0				
55	R 12	2400	15	14.7				
56	R 12	2100	7					
203	R 10	2490	246	612.5				
204	R 16	3150	63					
205	R 12	3160	76		240.2			
212	R 12	2560	13		33.3			
213	R 12	3170	32		104.6			
214	R 16	3140	32			100.5		
216	R 16	4250	27			114.8		
217	R 16	2950	6			17.7		
219	R 14	2490	30					
222	R 10	2530	12	30.4				
278	R 10	1180	24	28.3				
301	R 12	3660	6		22.0			
302	R 16	2530	8			28.4		
310	R 16	3200	2			6.4		
CELKOVÁ DÉLKA [m]				1715.5	766.2	74.7	987.0	19.4
HMOTNOST [kg]				1057.7	680.3	90.3	1557.6	47.7
CELKOVÁ HMOTNOST [kg]							3433.7	

DISTANČNÍ VÝZTUŽ

DESKA 280 – DISTA 170, 1ks/m² – 215ks
MP 280 – DISTA 180, 1ks/m² – 6ks
1ks – DÉLKA 2m

POZNÁMKY

1. STYKOVÁJÍ DÉLKA VÝZTUŽE R12 S JINOU VÝZTUŽÍ MÍN. 600mm, R10 S JINOU VÝZTUŽÍ MÍN. 500mm

DETAIL PROSTUPŮ V DESCE

VÝZTUŽ PŘI KOLÍ S ODKREM
UŽÍVNÍ A PŘÍM LEMOVACÍ
VÝZTUŽ NAD NÁKRESNÍ V
PŘOŘEZU

POSTUP KLADENÍ PRUTŮ

DOLNÍ VÝZTUŽ – DOLNÍ PRUT – VÝZTUŽ ROVNOBĚŽNÁ S OSOU Y
DOLNÍ VÝZTUŽ – HORNÍ PRUT – VÝZTUŽ ROVNOBĚŽNÁ S OSOU X
HORNÍ VÝZTUŽ – DOLNÍ PRUT – VÝZTUŽ ROVNOBĚŽNÁ S OSOU X
HORNÍ VÝZTUŽ – HORNÍ PRUT – VÝZTUŽ ROVNOBĚŽNÁ S OSOU Y

BETON ADMINISTRATIVNÍ ČÁSTI DLE ČSN EN 206+A1 a ČSN P 73 2404
CI 0,2 – Dmax16 (POHLEDOVOST BETONU DLE ASŘ)

STROPNÍ DESKA – C25/30 – XC1 (F.1.1), Ecm=31,5 GPa, S2–S3
STĚNY + SLOUPY – C25/30 – XC1 (F.1.1), Ecm=31,5 GPa, S3–S4

VÝZTUŽ OCEL B 500B

KRYTÍ VÝZTUŽE ADMINISTRATIVNÍ ČÁSTI

DESKA – DOLÉ 25 mm, NÁHORS 25 mm
SLOUP – 25 mm NA TĚMĚK
STĚNA – 25 mm NA SVISLÝ PRUT (SVISLÝ PRUT JE BUJZE POVRCHU)

Tento dokument je duševním vlastnictvím Ing. Romana Kozumplíka. Jeho využití je dle dohody
včetně pozice pro tuto kancelář zakázku. Rozmnožování ani předání třetím osobám není dovoleno.

ZODPOVĚDNÝ STATIK ING. KOZUMPLÍK		VYPRACOVAL ING. KOZUMPLÍK		ING. KOZUMPLÍK ROMAN ELŠKY MACHOVÉ 21, BRNO TEL. +420 604 926 393 kozumplik@seznam.cz www.statika-stavby.cz	
OBJEDNATEL: ING. ARCH. MICHAL KRSTEN, SVATOPLUKA ČECHA 35, 612 00 BRNO		INVESTOR: Statutární město Brno		FORMÁT B4	
NÁZEV AKCE AKADEMICKÉ NÁMĚSTÍ VČETNĚ PARKOVACÍHO DOMU BRNO, VEVEŘÍ, ŠUMAVSKÁ A BULHAROVA, k.d. VEVEŘÍ A ŽABOVŘESKY		ADMINISTRATIVA – VÝZTUŽ DESKY NAD 2.NP – HORNÍ VRSTVA		DATUM 07/2021	
				STUPEŇ OPS	
				ZAK. ČÍSLO R-1464-19	
				D.1.2 STAVEBNÍ KONSTRUKČNÍ ČÁST	
				MĚŘÍTKO 1:50	ČÍSLO VÝKRU 18A